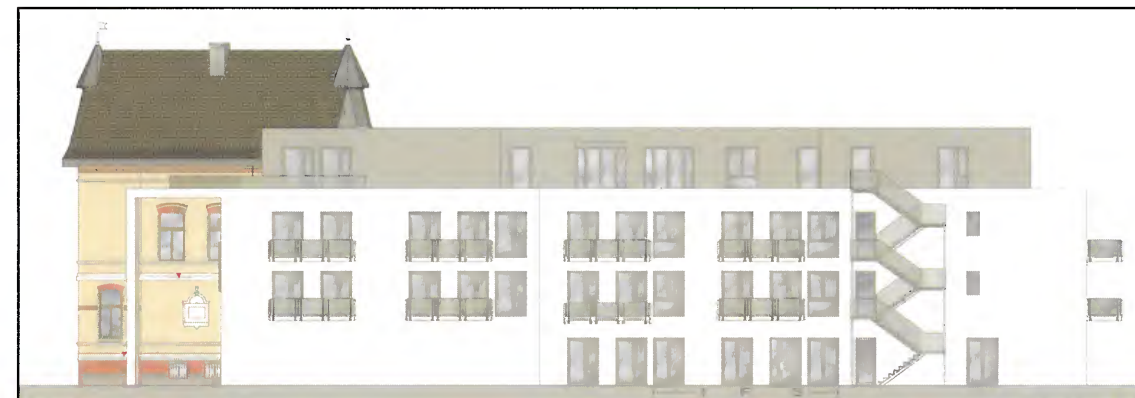




Ansicht Nord



Ansicht West



* Unverbindliche beispielhafte Darstellung

	historische Stadtvilla		Neubau
	Neubau - Lichthof, Überdachung, Balkone		Anbindung Tagespflege und Erschließungswege Fußgänger
	Fahrradstellplätze		Freisitz / Terrasse
	Abfallsammelstelle		Erschließungswege PKW
	Stellplatzflächen		Grünflächen
	Baum Bestand		Baum Planung (unverbindliche Position)

AUSFERTIGUNGSVERMERK

Es wird bescheinigt, dass der Inhalt dieser Satzung mit den Festsetzungen durch Zeichnung, Farbe, Schrift und Text mit dem Satzungsbeschluss des Rates Düren vom 29.04.2020 übereinstimmt und dass die für die Rechtswirksamkeit maßgebenden Verfahrensvorschriften eingehalten worden sind.

Düren, den 7.5.20

 Bürgermeister

Die 1. Änderung des Vorhaben- und Erschließungsplanes (VEP) Nr. 1/27 „Seniengerechtes Wohnen Bonner Straße“ besteht aus:

1. Änderung des Vorhabenbezogenen Bebauungsplanes Nr. 1/27 (Rechtsplan) mit textlichen und zeichnerischen Festsetzungen im M 1:500
1. Änderung des Vorhaben- und Erschließungsplanes (VEP) Nr. 1/27 „Seniengerechtes Wohnen Bonner Straße“ vom 12.12.2019 mit Lageplan einschl. Außenanlagenkonzept und Ansichten Nord und West
- Durchführungsvertrag

1. Änderung des Vorhaben- und Erschließungsplanes (VEP) Nr. 1/27 „Seniengerechtes Wohnen Bonner Straße“

	Maßstab: 1 : 500	Planungsgruppe MWM Städtebau Verkehrsplanung Tiefbau	 Hans-Karl Schröder DIPL.-ING. ARCHIT.
	Entwurf 12.12.2019 Satzung 16.03.2020		